



わかるつたわるホームページ制作・デザイン

スキマデザイン

「わかるつたわる」にとことんこだわる デザイン制作会社

あなたが育てたビジネスの価値を
よりたくさんの人に届け
よりたくさんの人に響かせるために



スキマデザインはホームページ、ロゴ、グラフィックデザイン、イラスト制作を提供する愛媛県松山市のデザイン制作会社です。
クライアント様の想いをもっとたくさんの人に届けるため、
直感的に理解できてすぐに伝わるデザインにとことんこだわります。

WORKS

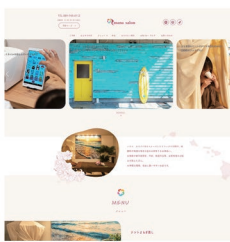
制作実績



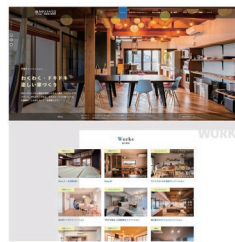
WEBサイト制作
桃花不動産様WEBサイト制作
業種：不動産業
制作タイプ：コーポレートサイト
エリア：愛媛県松山市



WEBサイト制作
神野農場様 中古農機買取特設サイト制作
業種：農機具販売・買付店
制作タイプ：ランディングページ (LP)
エリア：愛媛県新居浜市



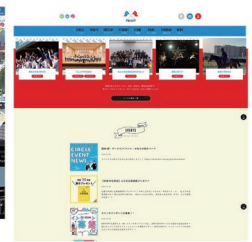
WEBサイト制作
マナサロン様 WEBサイト制作
業種：マッサージ・脱毛・ネイル
制作タイプ：店舗サイト
エリア：愛媛県松山市



WEBサイト制作
株式会社カトリナハウス様WEBサイト制作
業種：建築業
制作タイプ：コーポレートサイト
エリア：愛媛県松山市



WEBサイト制作
ジゲン不動産株式会社様WEBサイト制作
業種：不動産業
制作タイプ：コーポレートサイト
エリア：愛媛県松山市



WEBサイト制作
SWITCH様WEBサイトリニューアル制作
業種：医療・福祉サポート
制作タイプ：ポータルサイト
エリア：愛媛県松山市

建設業、不動産業、教育関係、美容業、土業、福祉介護、飲食業、農業、小売販売業、観光サービス業など、
多様な業種のホームページ制作実績があります。



こちらで制作実績をご覧ください。

ADVANTAGE

スキマデザインホームページ制作の強み



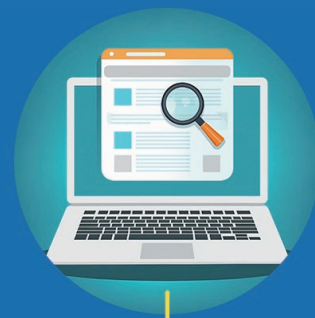
1. 品質と料金に自信あり

お客様の目的と予算に合わせ、最新トレンドを取り入れた成果重視のCMSサイトを最適な形でご提案します。



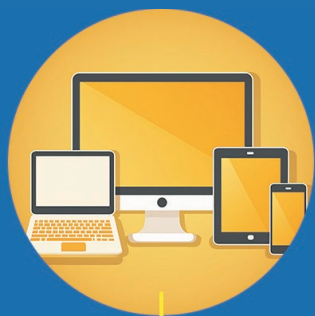
2. ご自身で管理できる仕組み

WordPress や STUDIO を採用し、自社で記事更新や編集が可能に。運用コストの削減も同時に実現します。



3. SEO 対策済みに制作

検索ワード分析に基づき構造やメタ情報を最適化。標準でSEO対策プラグインも導入し集客を支援します。



4. 標準でスマホに最適化

追加費用なしでレスポンスデザインを実装。スマホから4Kモニターまで、あらゆる端末で最適に表示します。



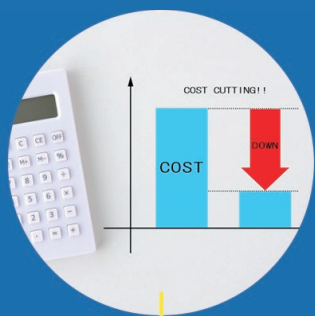
5. 写真撮影無料

【愛媛県限定】外観やスタッフ写真を無料で撮影します。データは譲渡いたしますので二次利用も可能です。



6. 様々なデザインワークに対応

サイト制作のほか、名刺・パンフレット・ロゴ制作など、事業に必要なデザインを幅広く一括で承ります。



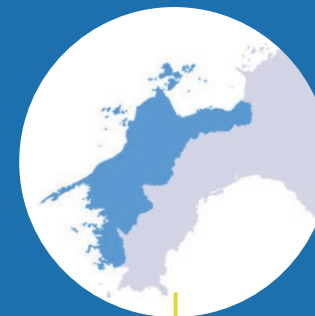
7. ローコスト運用可

公開後は直接ご契約していただいたサーバー・ドメインの実費費用のみで永続的にホームページを維持していただけます。



8. セキュリティ対策の強化

当社制作のWEBサイトには、標準仕様として「不正ログイン」「ブルートフォース攻撃」「パスワードリスト攻撃」等への対策を行っています。



9. 愛媛県のホームページ制作に特化

これまで愛媛県内でたくさんのお仕事に携わってきた経験を活かし、地域特性も考慮した最適なホームページのカチをご提案いたします。

VOICE

お客様の声



イメージ通りのページを作っていただきました

INFINITE Hair works 様

ホームページ URL : <https://infinite-hws.com>

以前はホームページを自分で作って管理をしていたのですが、限界を感じてスキマデザインさんに、作り直しをお願いし、その後管理をしていただいております。打ち合わせでサロンのコンセプトや得意とすることをしっかり聞いていただき、イメージ通りのページを作っていただきました。保守管理をしていただくことで、多くの見込み客に届き、集客に繋がっていると実感しております。

全国どこでも問い合わせが来ることにビックリ

神野農機 様

ホームページ URL : <https://jinno-noki.com>

ホームページ公開後に1番に感じたことは、商売上機械を扱う業種なので機械販売はアフターの事など気にしてしまっていて地元密着でやっていましたが、HPの機械情報公開により欲しいものがあれば全国どこでも問い合わせが来ることにビックリし商売幅が大きく広がりました。今の時代なんでもスマホで調べる時代ですので集客には大きな威力を発揮すると思います。



勝手に営業してくれ新規で仕事をいただくことが多くなりました

リサイククリーン松山 様

ホームページ URL : <https://recy-clean.jp>

ホームページは特に集客目的ではなく、企業の顔として信頼感を与えるために制作しましたが、勝手に営業してくれ新規で仕事をいただくことが多くなりました。意外と検索され見られていることに驚きました。また制作中も何の問題や不満もなく、親身に対応してくださいました。顔が合わせられる地元企業でと決めていたので、スキマデザインさんをお願いして本当に良かったです。

アットホームな雰囲気を実感して頂きました

はびねす外語学院 様

ホームページ URL : <https://hapinesu-fls.com>

本校のホームページを見て下さる方に最も感じ取って頂きたい、「小さいけれど多国籍」でアットホームな雰囲気を可視化して頂きました。学校職員からの相談に対しても常に優しく迅速に対応して頂き感謝しております。



温かみと柔らかさのあるデザインとても気に入っています

愛媛大学法文学部日本文学研究室 様

ホームページ URL : <http://jllab.ll.ehime-u.ac.jp>

日本文学らしさを打ち出したいという我々のリクエストに対して、通常のホームページではなかなか見られない、縦書きのおしゃれなデザインをご提示いただきました。温かみと柔らかさのあるデザイン、とても気に入っています。現役のゼミ生はもちろん、卒業生もサイトをよく見てくれているようで、我々が繋がれる場が1つ増えたと思います。サイトを作って本当によかったです。

CONTENTS

基本料金に含まれる内容

小規模大規模問わず、すべての制作に含まれる内容です。

企画・ディレクション

CMS 管理機能 (WordPress or STUDIO)

投稿機能 (お知らせ・ブログ・施工実績など)

スマホ最適化 (レスポンス)

セキュリティ強化

基本 SEO 対策

常時 SSL 化

SNS 連携

写真撮影

バナー画像作成

キャッチコピー・文章作成

お問合せフォーム

Google マップ

バックアップ機能

メールアドレス新規作成

サーバー・ドメイン設定

管理運用マニュアル・実践指導

PROCESS

ホームページ制作の手順

お見積り (無料)

ホームページ制作

公開・アフター

1

お問い合わせ・ご相談

2

詳細説明・ヒアリング

3

お見積書作成・ご提案

4

契約・着手金のお支払い

5

サイト設計書の作成

6

写真撮影・原稿、素材準備

7

トップページデザイン作成

8

コーディング・システム構築

9

仮公開・修正対応

10

インターネット公開

11

制作費残金のお支払い

12

1ヶ月間無料修正対応



QA

よくいただくご質問



Q. 限られた予算の範囲内で制作をお願いすることはできますか？また、追加費用が発生することはありますか？

A. 制作内容の調整で、ご希望の予算内に抑えることが可能な場合もございます。
製作費確定後、機能追加のご要望などがあれば、その内容が確定した製作費の範囲で可能か確認し、超えてしまう場合は追加お見積りをさせていただきます。

Q. ホームページを作りたいのですが、どういうページが必要なのかよくわかりません。

A. お客様との打合せの中で、必要なページとその具体的な内容を確認させていただきます。
お客様との打合せ内容を元に、仕様やサイトマップ、トップページワイヤーフレーム等をまとめた「サイト設計書」を作成します。そのサイト設計書を元に再度お客様と打合せさせていただき、ホームページの骨組みをこの段階で確立しておきます。

Q. デザインの希望はどのようにして伝えればよいですか？

A. 打ち合わせ時に詳細なヒアリングをさせていただきます。「すっきりシンプルに」「元気いっぱいな感じ」「和テイストで」など最初は漠然としたイメージのみでもだいじょうぶです。打合せ、ヒアリングの中でいくつかが質問させていただき、ホームページの完成形をすこしずつ具体化していきます。

Q. ホームページ制作にあたってこちらが準備するものはなんですか？

A. 新規制作の場合は、ホームページに掲載したい情報をご準備ください。文章作成が苦手な方には、当社にて掲載テキストの作成・ご提案も可能です。
また、写真などの素材のご準備もお願いいたします。なお、制作プランには無料の写真撮影が含まれておりますので、会社の外観・内観、商品、スタッフ様などを訪問撮影いたします。撮影した写真データはお渡しいたしますので、ホームページ以外の用途にもご自由にご活用いただけます。

Q. 提案されたデザイン案が考えていたものと違う場合、デザインの変更をお願いすることは可能ですか？

A. もちろん可能です。ご了承いただいたサイト設計書を元にデザインを一から組み上げていきますが、デザイン案にお客様から OK をいただかないまま、サイト構築を進めていくことはありません。再度お客様のご要望をしっかりと伺いし、ご納得いただけるまで修正対応させていただきます。テンプレートではなく、オリジナルデザインなので細かく対応可能です。

Q. どれくらいの期間でホームページは完成しますか？

A. トップページ+コンテンツページ 10 ページ程度のサイトで、1 ヶ月半～2 ヶ月程度を目安にお考えください。コンテンツの素材準備やご依頼内容によって変動いたします。

Q. 公開後自分で管理可能とありますが、なにか不具合が発生したときには対応していただけるのでしょうか？

A. ご安心ください。保守契約がなくても、何かトラブルが発生した時にはいつでもお気軽にご相談ください。対応策についてのアドバイスや操作方法のレクチャーは無料です。

Q. ホームページ制作後に月額費用などは発生しますか？

A. スキマデザインにお支払いをいただく月額費用などはございません。お客様ご自身でご契約をいただいたドメイン・サーバーの実費のみで永続的に運用いただけます。

Q. パソコンでの更新作業に自信がありません。ホームページの運営、サポートもお願いできますか？

A. あなたの会社の WEB 担当として、保守管理業務をご依頼いただくことも可能です。

MAINTENANCE & SUPPORT

伴走型 WEB 保守運用サービス

ホームページは公開してからがスタート

自力でのホームページ運用に限界を感じたら、私たちと一緒にホームページを育てていきませんか？
単なる保守管理ではなく「一緒に考え、育て、改善していくパートナー型の保守運用」が特徴です。
ぜひ、当社の WEB 保守運用サービスをご検討ください。

プランのご紹介

	ライトプラン	スタンダードプラン	アドバンスプラン
費用	5,500 円 / 月	11,000 円 / 月	33,000 円 / 月
テキスト・画像の更新	月 5 回まで	月 5 回まで	無制限
バックアップ	あり	あり	あり
アップデート作業	あり	あり	あり
不具合時対応	あり	あり	あり
打ち合わせ会議	—	月一開催	月一開催
アクセス解析を元にした 分析・改善提案	—	あり	あり
SEO 対策	—	あり	あり
投稿代行	あり	あり	あり
固定ページの追加	有料 (1P/11,000 円)	有料 (1P/11,000 円)	月 1 ページまで無料
ブログ記事の代筆、投稿	—	—	月 4 記事
SNS 運用代行	—	—	あり
Google サービスへの登録・管理	—	あり	あり

SERVICE

業務内容

ホームページ制作以外のクリエイティブワークもお任せください



ロゴ制作



印刷物デザイン



ビジネス特化似顔絵



キャラクターデザイン



商業イラスト作成



看板デザイン



出張写真撮影



動画制作

ホームページ制作やグラフィックデザイン、イラスト制作を通して、クライアント様の思いにしっかり向き合い、その先にいるユーザー様にしっかり思いが伝わるように、「わかるつたわる」デザインとこれまでの経験を活かして全力サポートさせていただきます。

お問合せ / ご依頼

CONTACT

スキマデザイン株式会社

適格請求書登録番号 T1500001023717

〒790-0811 愛媛県松山市本町 6 丁目 6-7

ロータリー本町 526 号

路面電車「本町六丁目駅」から徒歩 1 分

公式サイト <https://schema-design.net>

TEL. 089-994-5428

受付時間：10：00～18：00（日・祝日を除く）



スキマデザイン公式サイト



お問合せ / ご依頼フォーム



ホームページ制作
無料お見積りフォーム